



# İlkokul TÜRKÇE



## EŞ ANLAMLI SÖZCÜKLER

Yazılışları ve okunuşları farklı, anlamları aynı olan sözcüklere eş anlamlı sözcükler denir.

### Örnekler:

	acemi	toy		cevap	yanıt
	aciz	güçsüz		cılız	zayıf
	ad	isim		cimri	pinti
	adalet	hak		cümle	tümce
	adet	tane		çabuk	hızlı
	akıl	us		çağrı	davet
	al	kırmızı		çamur	balçık
	aleni	açık		çare	deva
	ara	fasıla		değerli	kıymetli
	araba	otomobil		deneyim	tecrübe
	armağan	hediye		deprem	zelzele
	atik	seri		dil	lisan
	ayakkabı	pabuç		dilek	istek
	ayrıntı	detay		dize	mısra
	beyaz	ak		doktor	hekim
	bonkör	cömert		dost	arkadaş
	baş	kafa		duygu	his
	bencil	egoist		ev	konut

Müslüm  
TEKİN





edebiyat	yazın
ehemmiyet	önem
ender	nadir
eser	yapıt
fakir	yoksul
fark	ayrım
fayda	yarar
fena	kötü
fikir	düşünce
gemi	vapur
gezgin	seyyah
gezmek	dolaşmak
gezi	seyahat
hareket	kinetik
hasım	düşman
hasret	özlem
hatıra	anı
hediye	armağan
hekim	doktor
irak	uzak



irmak	nehir
idare	yönetim
ihtiyar	yaşlı
ihtiyaç	gereksinim
ilan	duyuru
imtihan	sınav
istikbal	gelecek
işçi	amele
ivedi	çabuk
izahat	açıklama
kanıt	delil
kara	siyah
kelime	sözcük
kılavuz	rehber
kıyı	kenar
kirli	pis
kişi	şahıs
kolay	basit
konuk	misafir
kural	kaide

Müslüm  
TEKİN



	kuvvetli	güçlü
	küçük	ufak
	kabiliyet	yetenek
	lider	önder
	mani	engel
	matem	yas
	mektep	okul
	mektup	name
	misal	örnek
	muharebe	savaş
	nesil	kuşak
	nezir	adak
	namzet	aday
	nefes	soluk
	oy	rey
	öğrenci	talebe
	öğretmen	muallim
	öğüt	nasihat
	önder	lider
	örnek	misal

	öykü	hikaye
	problem	sorun
	rüzgar	yel
	soru	sual
	sorumluluk	mesuliyet
	savaş	harp
	sağlık	sıhhat
	saadet	mutluluk
	sebep	neden
	sene	yıl
	serüven	macera
	sevinç	neşe
	sınıf	derslik
	siyah	kara
	şaka	latife
	tabiat	doğa
	temel	esas
	tören	merasim
	uçak	teyyare
	ulus	millet

Müslüm  
TEKİN





uslu akıllı

usta ehil

uyarı ikaz

uygarlık medeniyet

vakit zaman

vatan yurt

vazife görev

veteriner baytar



vilayet il



yanıt cevap



yanlış hata



yel rüzgar



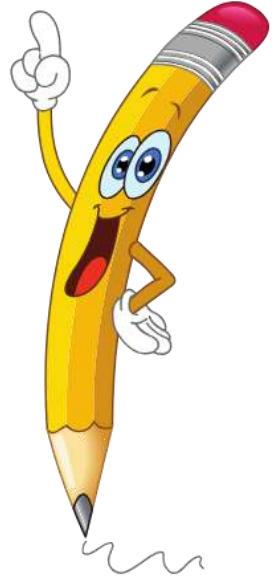
yemek aş



yoksul fakir



mana anlam



### ETKİNLİK 1:

Aşağıdaki cümlelerin eş anlamlılarını bulalım. Örnekteki gibi cümle içerisinde kullanalım.

veteriner	baytar	Kedimizi aşı için baytara götürdük.
yemek		
yanlış		
sınav		
uzak		
vatan		
lider		
oy		



Müslüm  
TEKİN

### ETKİNLİK 2:

Aşağıdaki sözcüklerin eş anlamlılarını bularak örnekteki gibi aynı sayıyı altına yazalım.

öğüt	nesil	acemi	bencil	cılız	dize	ev	gezgin	kabiliyet	uyarı
1	2	3	4	5	6	7	8	9	10

egoist	mısra	konut	yetenek	seyyah	nasihat	ikaz	toy	zayıf	kuşak
					1				



### ETKİNLİK 3:

Aşağıdaki sözcüklerin karşında bulunan kutucuklara bu sözcüklerin eş anlamlısını örnekteki gibi yazalım.

aciz	güçsüz
adalet	
aleni	
ara	
atik	
ayrıntı	
çağrı	
deprem	
deneyim	
dil	

dilek	
ehemmiyet	
ender	
eser	
fena	
fikir	
gezi	
hasım	
uzak	
ırmak	

istikbal	
sınav	
misal	
ivedi	
rehber	
sevimli	
aday	
soru	
sağlık	
serüven	



## DEĞERLENDİRME TESTİ

1) "sebe" sözçüğünün eş anlamlısı aşağıdakilerden hangisidir?

- A) sonuç B) aday  
C) neden D) macera

2) "kabiliyet" sözçüğünün eş anlamlısı aşağıdaki cümlelerin hangisinde vardır?

- A) Sağlıklı olmak için spor yapmalıyız.  
B) Yeteneklerimizi geliştirmek için çalışmamız gerekir.  
C) Okulum uzak olduğu için servisle gidiyorum.  
D) Bu soru çok basitmiş.

3) "Dedemlerin evine misafirlğe giderken siyah bir kedi gördüm." cümlesinde hangi kelimenin eş anlamlısı yoktur?

- A) kedi B) ev  
C) siyah D) misafir

4) Resimdeki varlığı karşılayan sözçüğün eş anlamlısı



aşağıdakilerden hangisidir?

- A) koşu B) bot  
C) terlik D) pabuç

5) "Komşumuz çok cimri bir insandı." Cümlesinde altı çizili sözçüğün yerine hangi sözçük gelirse cümlemizin anlamı değişmez?

- A) kıskanç B) pinti  
C) mutlu D) üzgün

Masulüm  
TEKİN

6) Ayşe eş anlamlı kelimeleri

aşağıdaki gibi sıralamıştır.

Bu sıralamalardan hangisi

yanlıştır?

- A) soru - cevap B) cümle - tümce  
C) ayrıntı - detay D) adet - tane



7) Aşağıdaki sözçük çiftlerinden hangisi anlam ilişkisi bakımından diğerlerinden farklıdır?

- A) kirli - temiz B) uzak - yakın  
C) dize - mısra D) açık - kapalı

8) "Ali gezgin olmak istiyordu. Gittiği yerlerden arkadaşlarına armağanlar alabilirdi." cümlelerinde altı çizili sözçüklerin eş anlamlıları hangi seçenekte doğru olarak verilmiştir?

- A) yabancı - dost - hediye  
B) seyyah - dost - hediye  
C) seyyah - hasım - hediye  
D) yabancı - hasım - hediye

9) "gök" sözçüğünün eş anlamlısı aşağıdakilerden hangisidir?

- A) bulut B) su  
C) mavi D) sema

10) "Köpeğin çok sevimli." cümlesinde altı çizili sözçüğün yerine hangi sözçük gelirse cümlemizin anlamı değişmez?

- A) büyük B) kızgın  
C) şirin D) mutlu

11) "Heyelan" sözcüğünün eş anlamlısı aşağıdakilerden hangisidir?

- A) toprak kayması B) çığ  
C) sel D) deprem

12) Resimdeki varlığı karşılayan sözcüğün eş anlamlısı aşağıdakilerden hangisidir?



- A) pilot B) teyyare  
C) uçuş D) gökyüzü

13) "zor" sözcüğünün eş anlamlısı aşağıdaki cümlelerin hangisinde vardır?

- A) Sınav soruları çok kolaydı.  
B) Bu hareketler de çok basitmiş.  
C) Güç olaylar bizi korkutmamalı.  
D) Resmimi hemen bitirip boyamaya başladım.

14) "Sınav soruları kolay olunca hızlıca bitirdim." cümlesinde hangi sözcüğün eş anlamlısı yoktur?

- A) hızlı B) soru  
C) kolay D) bitirdim

15) Mehmet eş anlamlı kelimeleri aşağıdaki gibi sıralamıştır.

Bu sıralamalardan hangisi yanlıştır?

- A) cömert - bonkör B) muharebe - barış  
C) gezi - seyahat D) işçi - amele



16) kıyı esas  
matem kenar  
temel yas

Yukarıdaki sözcüklerden eş anlamlılarına ok çekecek olursak aşağıdaki şekillerden hangisini elde ederiz?

- A) B)   
C) D)

17) "sağlık" sözcüğünün eş anlamlısı aşağıdakilerden hangisidir?

- A) doktor B) ilaç  
C) sıhhat D) hastalık

18) "ayrıntı" sözcüğünün eş anlamlısı aşağıdakilerden hangisidir?

- A) gizli B) oy  
C) bencil D) detay

19) Aşağıdaki sözcük çiftlerinden hangisi eş anlamlıdır?

- A) zor - kolay B) ıslak - kuru  
C) yaşam - hayat D) genç - ihtiyar

20) "Öykü - hikâye" sözcükleri arasındaki anlam ilişkisi aşağıdakilerden hangisinde yoktur?

- A) anlam - mana B) kalabalık - تنها  
C) ırmak - nehir D) ulus - millet

Müslüm  
TEKİN



## CEVAP ANAHTARI

### ETKİNLİK 2:

Aşağıdaki sözcüklerin eş anlamlılarını bularak örnekteki gibi aynı sayıyı altına yazalım.

öğüt	nesil	acemi	bencil	cılız	dize	ev	gezgin	kabiliyet	uyarı
1	2	3	4	5	6	7	8	9	10

egoist	mısra	konut	yetenek	seyyah	nasihat	ikaz	toy	zayıf	kuşak
4	6	7	9	8	1	10	3	5	2

### ETKİNLİK 3:

Aşağıdaki sözcüklerin karşında bulunan kutucuklara bu sözcüklerin eş anlamlısını örnekteki gibi yazalım.

aciz	güçsüz
adalet	hak
aleni	açık
ara	fasıla
atik	seri
ayrıntı	detay
çağrı	davet
deprem	zelzele
deneyim	tecrübe
dil	lisan

dilek	istek
ehemmiyet	önem
ender	nadir
eser	yapıt
fena	kötü
fikir	düşünce
gezi	seyahat
hasım	düşman
uzak	ırak
ırmak	nehir

istikbal	gelecek
sınav	imtihan
misal	örnek
ivedi	çabuk
rehber	kılavuz
sevimli	şirin
aday	namzet
soru	sual
sağlık	sıhhat
serüven	macera

## DEĞERLENDİRME TESTİ

1	2	3	4	5	6	7	8	9	10	11	12	13	14	15	16	17	18	19	20
C	B	A	D	B	A	C	B	D	C	A	B	C	D	B	A	C	D	C	B

Müşüm  
TEKİN