

Adı Soyadı: .....



Not: .....

### 3. SINIF

## 23. HAFTA KAZANIM DEĞERLENDİRME

### AÇ GÖZLÜ BONCUK

Boncuk, kocaman bir kemik parçası bulmuştu. Sevinçle kulübesine gidiyordu. Kulübeye gitmek için bir dereden geçmesi gerekiyordu. Derenin kıyısına geldi. Suya baktı. Orada kendi görüntüsünü ve ağzındaki kemiği gördü. Bunun başka bir köpek olduğunu sandı. Onun ağzındaki kemiği de almak için ağzını açtı. Ağzını açınca ağzındaki kemik suya düştü, kayboldu.

**Seyit Ahmet UZUN**

İlk 3 soru metne göre cevaplandırılacaktır.

1. Bir kemik parçası bulan Boncuk, kulübesine gitmek için nereden geçmeliydi?

- A) köprüden
- B) gölden
- C) dereden



2. Boncuk suya bakınca ne gördü?

- A) birden fazla kemik
- B) suda kendi yansımasını
- C) balık

3. Aşağıdakilerden hangisi metinde adı geçen köpeğimiz Boncuk'a ait bir özelliktir?

- A) açgözlü olması
- B) yardımsever olması
- C) kıskanç olması



4. "Eyvah( ) adam düştü( )" cümlesinde boş bırakılan yerlere sırasıyla gelmesi gereken noktalama işaretleri hangileridir?

- A) (,) (.)
- B) (!) (.)
- C) (,) (!)

5. Aşağıdaki cümlelerden hangisinin sonuna soru işareti getirilmelidir?

- A) Saat kaçta oraya varacağımızı bilmiyorum
- B) Ne zamandır onunla buluşamadık
- C) Bu çiçeği buraya kim dikti

6. 45 metre kumaşın  $\frac{1}{3}$  'i satılırsa geriye kaç metre kumaş kalır?

- A) 15
- B) 30
- C) 42

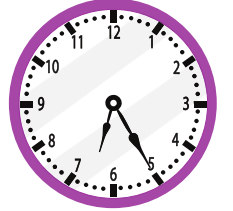


7. Paydası 5 olan ve payı paydasından küçük olan kaç tane kesir yazabiliriz?

- A) 4
- B) 5
- C) 6

8. Yanda verilen saatin okunuşu hangisidir?

- A) Altıyı beş geçiyor.
- B) Altıyı yirmi beş geçiyor.
- C) Altıya yirmi beş var.



9. Aşağıdaki saatlerden hangisi öğleden sonrası göstermektedir?

- A) 08.45
- B) 10.30
- C) 12.15



#### DİKKAT SORUSU

- Ece'nin müzik kursu 13.30'te başlıyor, 14.45'te bitiyor.
- Efe'nin futbol kursu 16.15'da başlıyor, 18.30'te bitiyor.

10. Verilen bilgilere göre aşağıdakilerden hangisi yanlıştır?




- A) Ece'nin müzik kursu, Efe'nin futbol kursundan daha erken başlamaktadır.
- B) Efe'nin futbol kursu 2 saat 15 dakika sürmektedir.
- C) Ece'nin müzik kursunun süresi, Efe'nin futbol kursunun süresinden daha fazladır.



11. Aşağıdaki ifadelerden yanlış olan hangisidir?

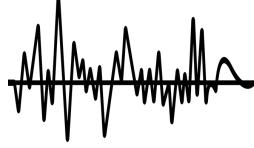
- A) İnterneti kullanırken büyüklerimizin haberinin olmasına gerek yoktur.  
B) İnternette tanımadığım kişilerle konuşmam.  
C) İsim, adres, kimlik numaram gibi kişisel bilgilerimi internet ortamından paylaşmam.

12. Aşağıdaki durumlardan hangisi güvenliğimizi tehdit edebilecek durumlardan biridir ?

- A)  B)  C) 

13. Bir deprem anında en güvenli yer aşağıdakilerden hangisidir?

- A) sağlam bir eşyanın yanı  
B) merdiven  
C) balkon






14. Aşağıdaki ifadelerden hangisi yanlıştır?

- A) Ailemizin izni olmadan bir yere gitmemeliyiz.  
B) Acil bir durumla karşılaşıncı panik yapmamalıyız.  
C) Güvenliğimizi tehdit eden durumlarda öncelikle tanımadığımız kişilerden yardım istemeliyiz.

15. Okulda akran baskısı ya da zorbalığı ile karşılaştığımızda bu durumu ilk olarak kime söylemeliyiz?

- A) polis  
B) sınıf öğretmenimiz  
C) arkadaşlarımız

16. Aşağıdaki mesafelere göre öğrencilerden hangisi zilin sesini daha az duyar?

- A)  B)  C)   
3 metre 2 metre 5 metre

17. Aşağıdaki varlıkların hangisinin sesini kulağımız ile işitemeyiz?

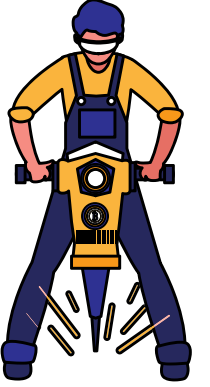
- A)  B)  C) 

18. Uzun süre yüksek şiddette sese maruz kalma sonucu oluşan rahatsızlığa ne denir?

- A) görme engeli  
B) işitme kaybı  
C) kilo kaybı

19. Yan tarafta görseli verilen kişi için hangisi söylenbilir?

- A) Kulaklık takmadığı için işitme duyusu zarar görebilir.  
B) Terlediği için hasta olabilir.  
C) Şapka takmadığı için başına güneş geçebilir.



20. Aşağıdaki ifadelerden hangisi doğrudur?

- A) Ses kaynağından uzaklaştıkça sesin şiddeti artar.  
B) Ses kaynağına yaklaştıkça sesin şiddeti azalır.  
C) Ses her yöne dalgalar halinde yayılır.

## CEVAPLAR

1	A B C
2	A B C
3	A B C
4	A B C
5	A B C
6	A B C
7	A B C
8	A B C
9	A B C
10	A B C

11	A B C
12	A B C
13	A B C
14	A B C
15	A B C
16	A B C
17	A B C
18	A B C
19	A B C
20	A B C

Başarılar dilerim...



## 23. HAFTA KAZANIM DEĞERLENDİRME CEVAP ANAHTARI

1	C
2	B
3	A
4	C
5	C
6	B
7	A
8	B
9	C
10	C

11	A
12	C
13	A
14	C
15	B
16	C
17	A
18	B
19	A
20	C